

DOM
REG [.lt]

Paslaugų teikėjo keitimo procedūros tikslinimas

KTU Interneto paslaugų centras

Kaunas, 2019-12-05

Paslaugų teikėjo keitimo procedūra

.LT DOMENO PROCEDŪRINIS REGLAMENTAS:

56. Paslaugų teikėjo keitimas – procedūra, skirta domeno turėtojui pasirinkti kitą aptarnaujantį paslaugų teikėją vietoj esamo.

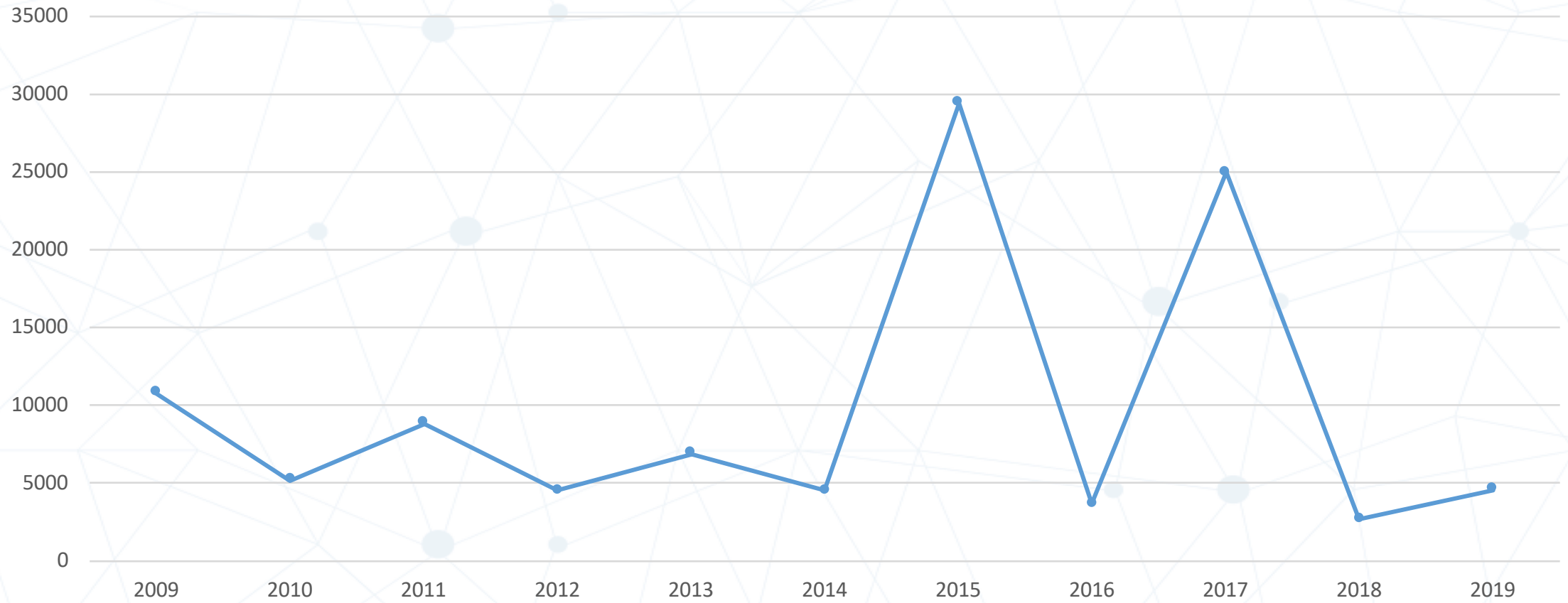
60. Procedūrą atlieka:

60.1. domeno turėtojas, asmeniškai inicijavęs paslaugų teikėjo keitimą DAS;

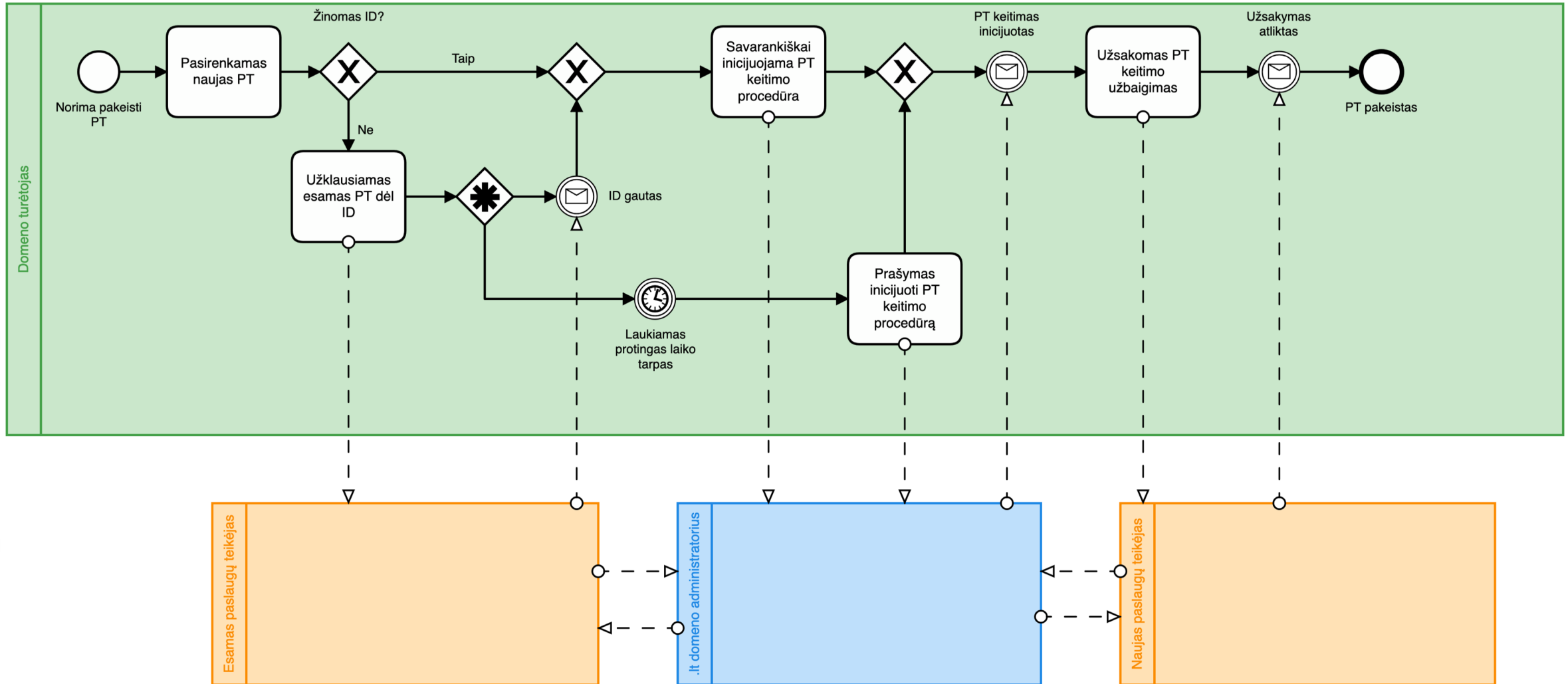
60.2. domeno turėtojo naujai pasirinktas paslaugų teikėjas, per 7 kalendorines dienas po procedūros inicijavimo pateikęs DAS paslaugų teikėjo keitimo paraišką.....

STATISTIKA

Paslaugų teikėjo (PT) keitimo procedūrų skaičius



Esama PT keitimo procedūros schema



Realybėje dažnai būna ir taip...



Naujas paslaugų teikėjas prašo užsakovo perduoti domeno turėtojo ID ir atnaujinti su domenu susietą domeno turėtojo el. pašto adresą į nurodytą paslaugų teikėjo.

Naujasis paslaugų teikėjas prisijungia prie domenų turėtojų srities savo kliento vardu ir inicijuoja paslaugų teikėjo keitimo procedūrą.

Domeno turėtojo sritis DAS



Domeno turėtojo ID gali būti susietas su daugiau, nei vienu domenu, o prisijungus prie domeno turėtojo srities DAS galima:

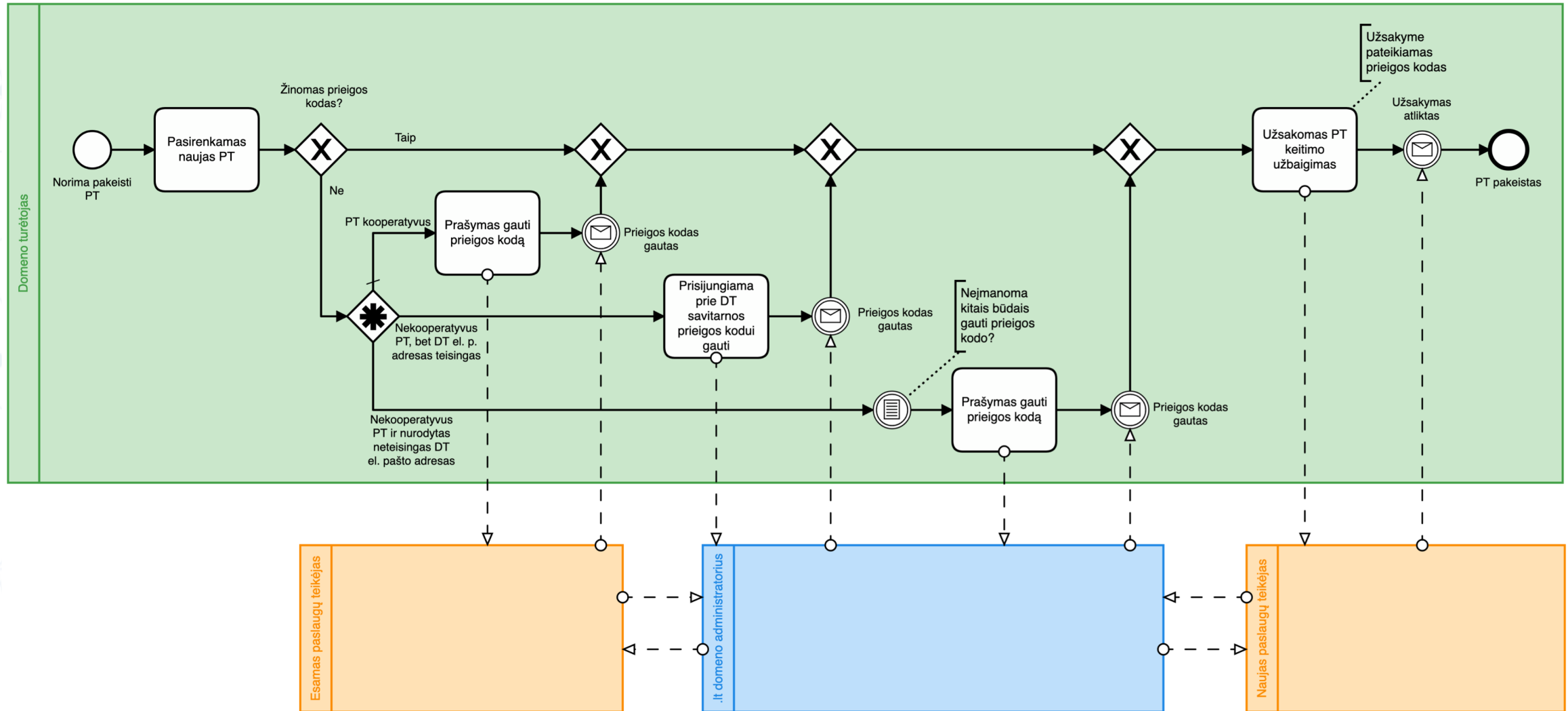
- inicijuoti paslaugų teikėjo keitimo procedūrą;
- inicijuoti perleidimo procedūrą;
- matyti domeno turėtojo kontaktinius duomenis;
- nustatyti domeno turėtojo fizinio asmens duomenų skelbimą viešojoje WHOIS duomenų bazėje;
- Suformuoti domeno duomenų bazės išrašą.

Domeno turėtojas turi atsakingai įvertinti galimas grėsmes ir rizikas, prieš suteikdamas leidimą kitiems asmenims prisijungti jo vardu prie DAS.

Kitos PT keitimo praktikos (EURid)

- .eu domene paslaugų teikėjo keitimas atliekamas naudojant prieigos kodą (ang. Authorization code). Ypatybės:
 - Prieigos kodą domeno turėtojui gali sugeneruoti esamas paslaugų teikėjas, arba pats domeno turėtojas prisijungęs prie domeno turėtojo srities.
 - Naujasis paslaugų teikėjas teikdamas domeno paslaugų teikėjo keitimo užsakymą nurodo prieigos kodą, o paslaugų teikėjo keitimas yra atliekamas iš karto.
 - Esamas paslaugų teikėjas negali atšaukti paslaugų teikėjo keitimą.
 - Atliekant paslaugų teikėjo keitimą domenui atliekamas pratęsimas 1 metams.

EURid PT keitimo su kodu procedūros schema

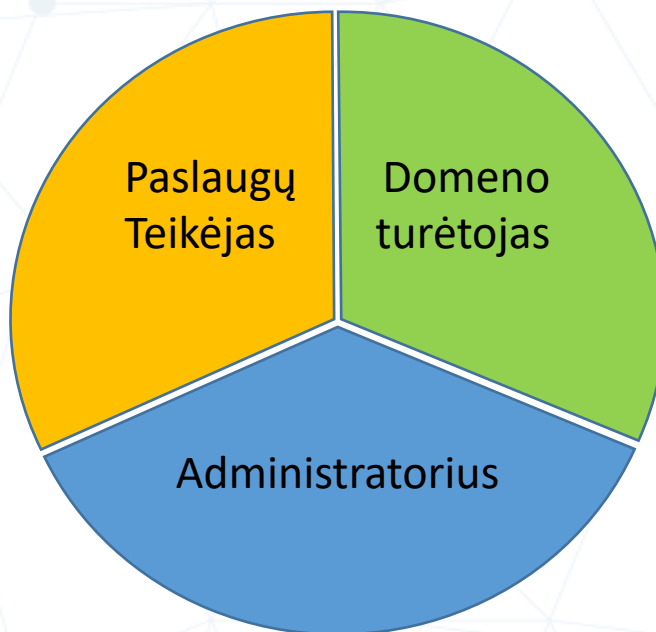


Kitos PT keitimo praktikos (bendriniai ALD)

- Bendriniuose ALD (.com, .net, .org, .info ir kt.) paslaugų teikėjo keitimas atliekamas naudojant atpažinimo kodą (ang. Authorization code). Ypatybės:
 - Atpažinimo kodą domeno turėtojui gali sukurti tik esamas paslaugų teikėjas.
 - Naujasis paslaugų teikėjas teikdamas domeno paslaugų teikėjo keitimo užsakymą nurodo atpažinimo kodą, bet paslaugų teikėjo keitimas yra atidedamas iki 5 dienų.
 - Esamas paslaugų teikėjas gali patvirtinti arba atšaukti paslaugų teikėjo keitimą.
 - Atliekant paslaugų teikėjo keitimą domenui atliekamas pratęsimas 1 metams.

PT keitimo procedūros dalyvių poreikiai

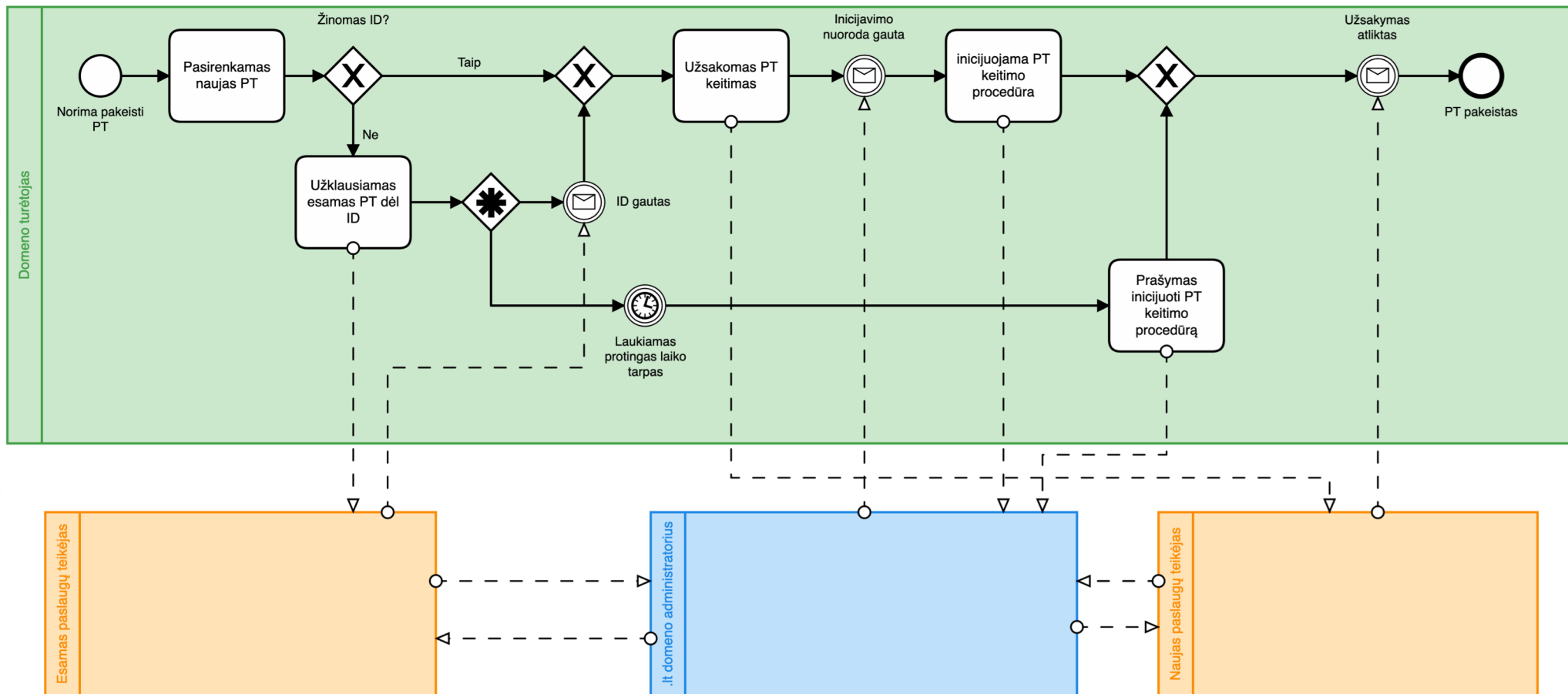
Paprastumas
Automatizavimas
Aiškus ar standartinis procesas
...



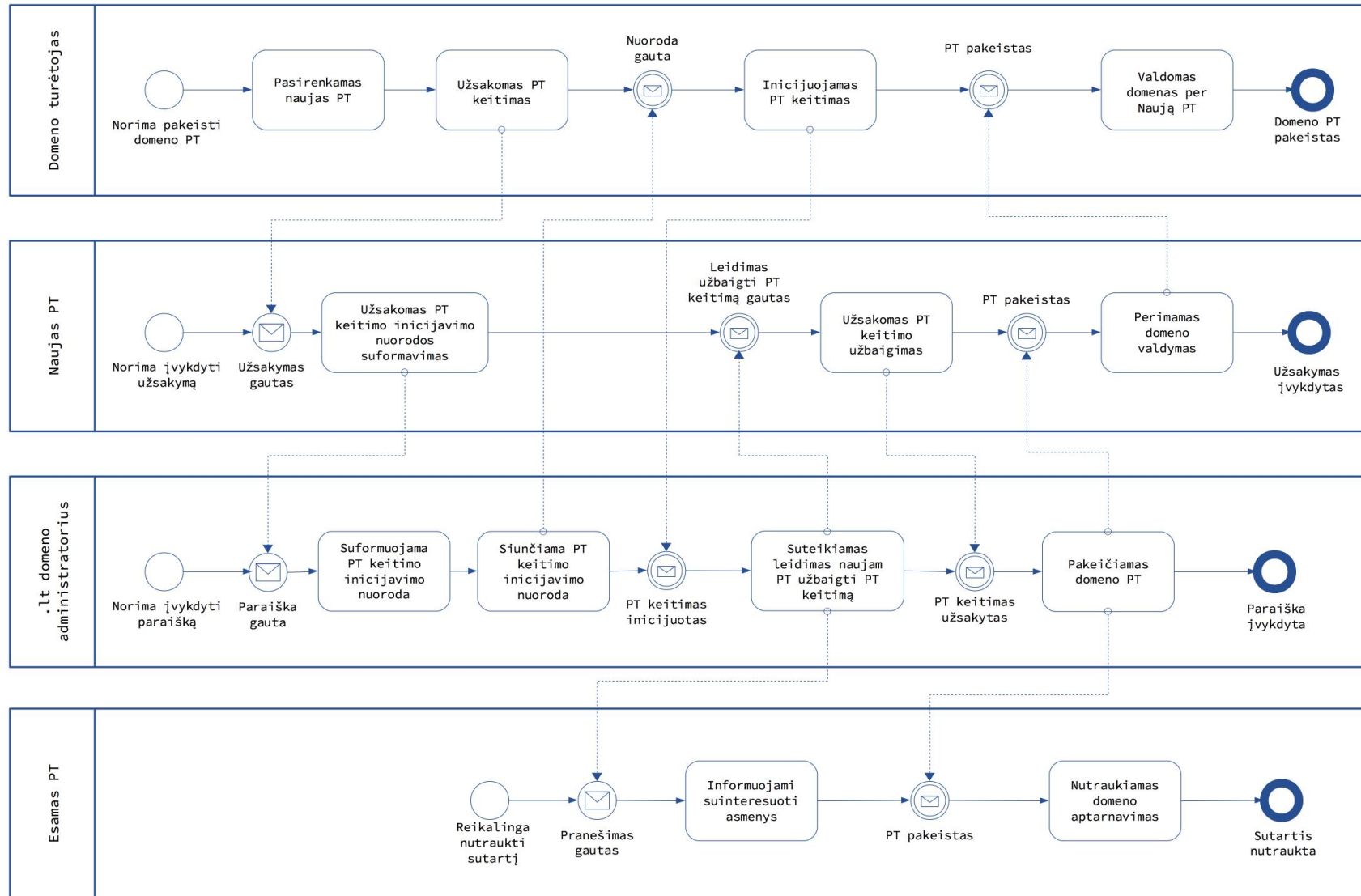
Pasirinkimo laisvė
Aiškus ir nesudėtingas procesas
Greitas atlikimas
...

Sklandus ir subalansuotas procesas
Saugumas ir skaidrumas
Aiškiai apibrėžtas procesas
Maksimalus automatizavimas

Svarstomas PT keitimo proceso papildymas



Svarstomo PT keitimo proceso papildymo schema (kai užsakovo ID jau žinomas)



Klausimai paslaugų teikėjams

- Kokia paslaugų teikėjo keitimo procedūra atitiktų paslaugų teikėjų lūkesčius?
- Ar darant pakeitimus turėtų būti išlaikomas ir esamas PT keitimo procedūros procesas?
- Kokios Jūsų patirtys, susijusios su PT keitimu .lt ir kituose domenuose?
- Kiek laiko reiktų paslaugų teikėjui įdiegti PT keitimo procedūros pakeitimus savo sistemose?

AČIŪ!

Klausimai ?